

SKAN

5. OKT. 22

FUTURE STORIES



MEGA

TRENDS



MEGATREND MAP



BEREIT FÜR DIE

ZUKUNFT?



n/w

FACHHOCHSCHULE
NORDWESTSCHWEIZ



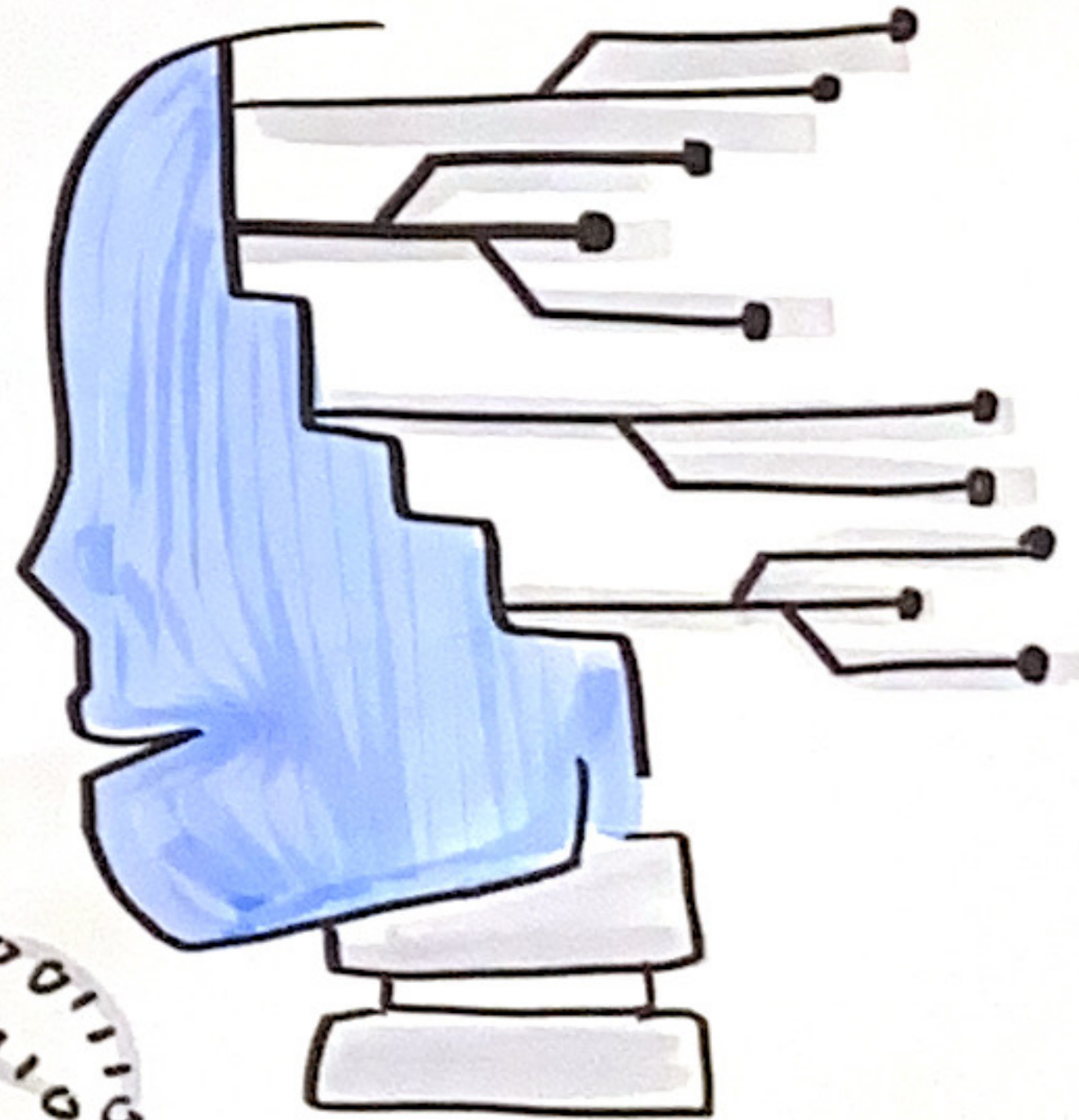
DIGITALISIERUNG



CHEMIKER



INFORMATIKER



MEGATRENDS

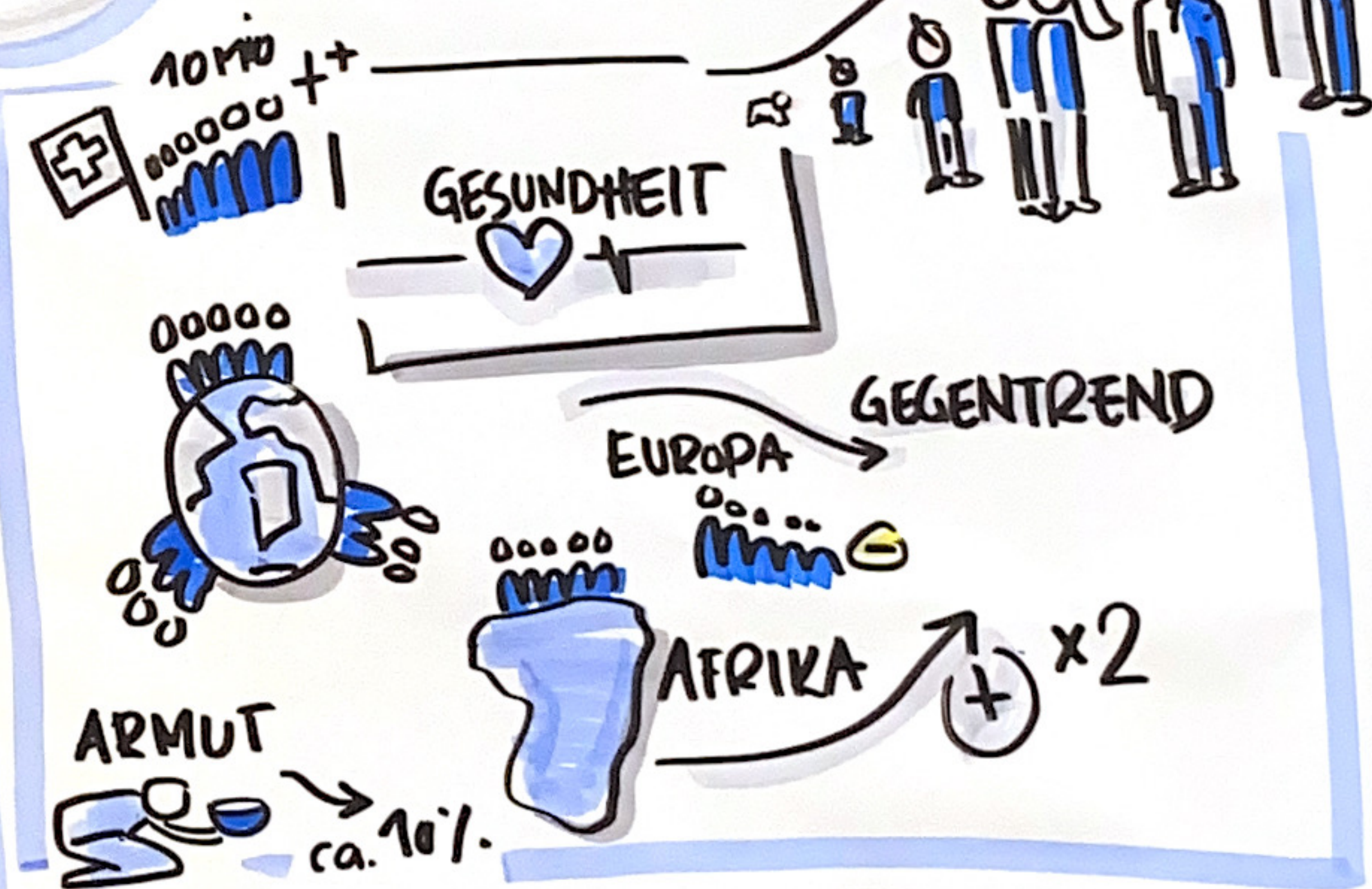
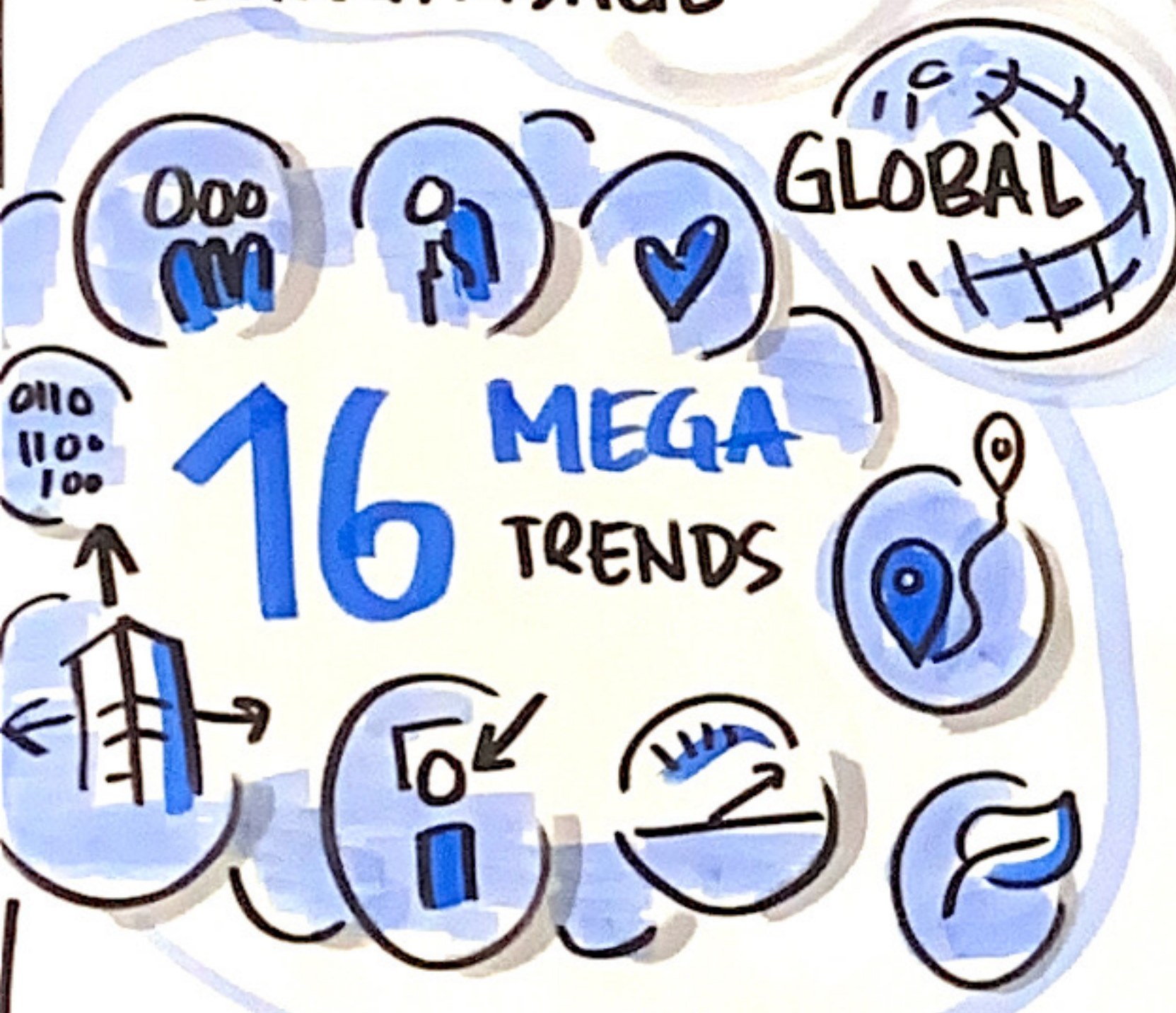
ZUKUNFT
BELEUCHTEN

GEORGES T. ROOS

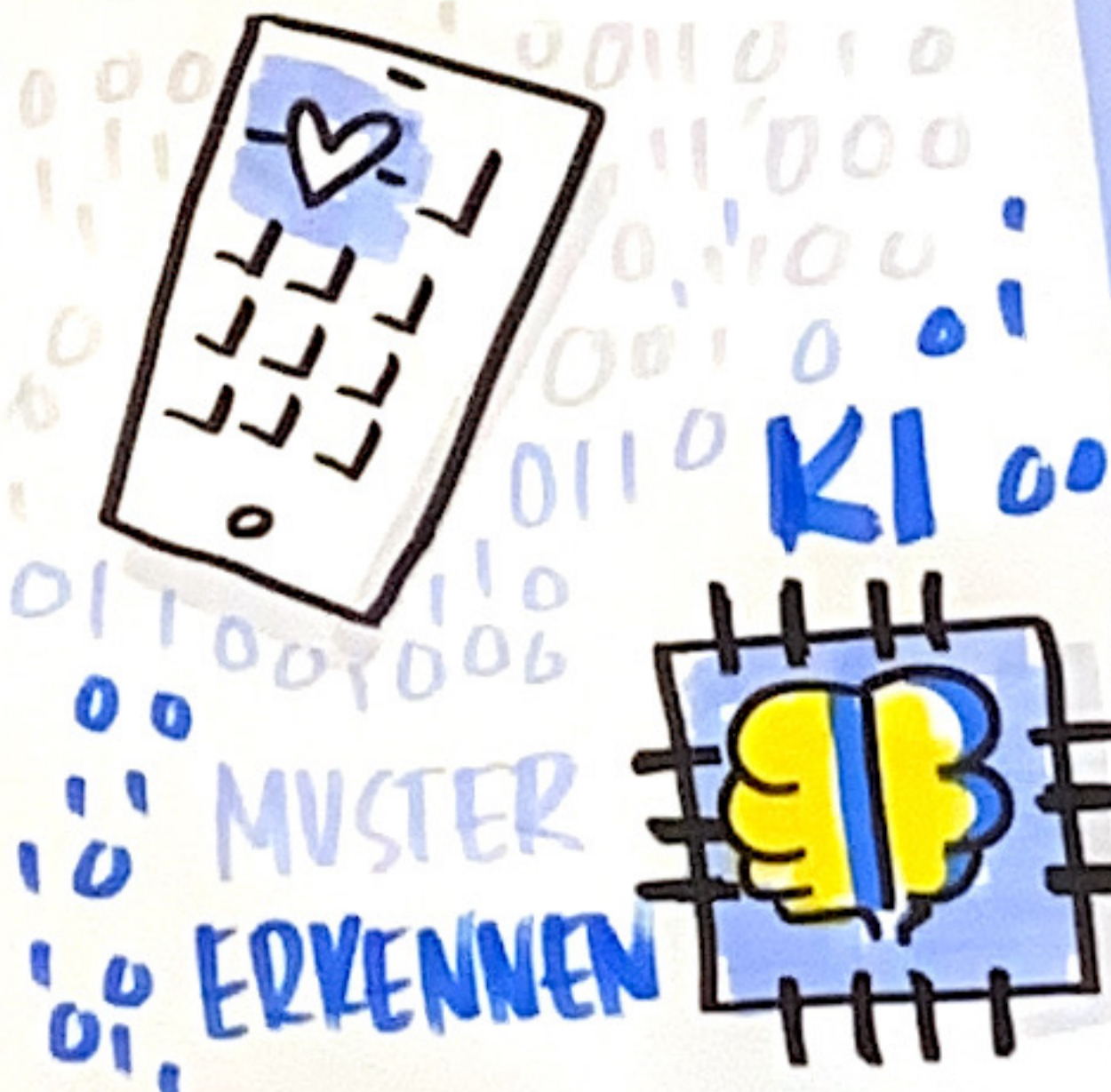
LANGFRISTIGE TRENDS

UBIQUITÄR

VERÄNDERT
RAHMENBEDINGUNGEN



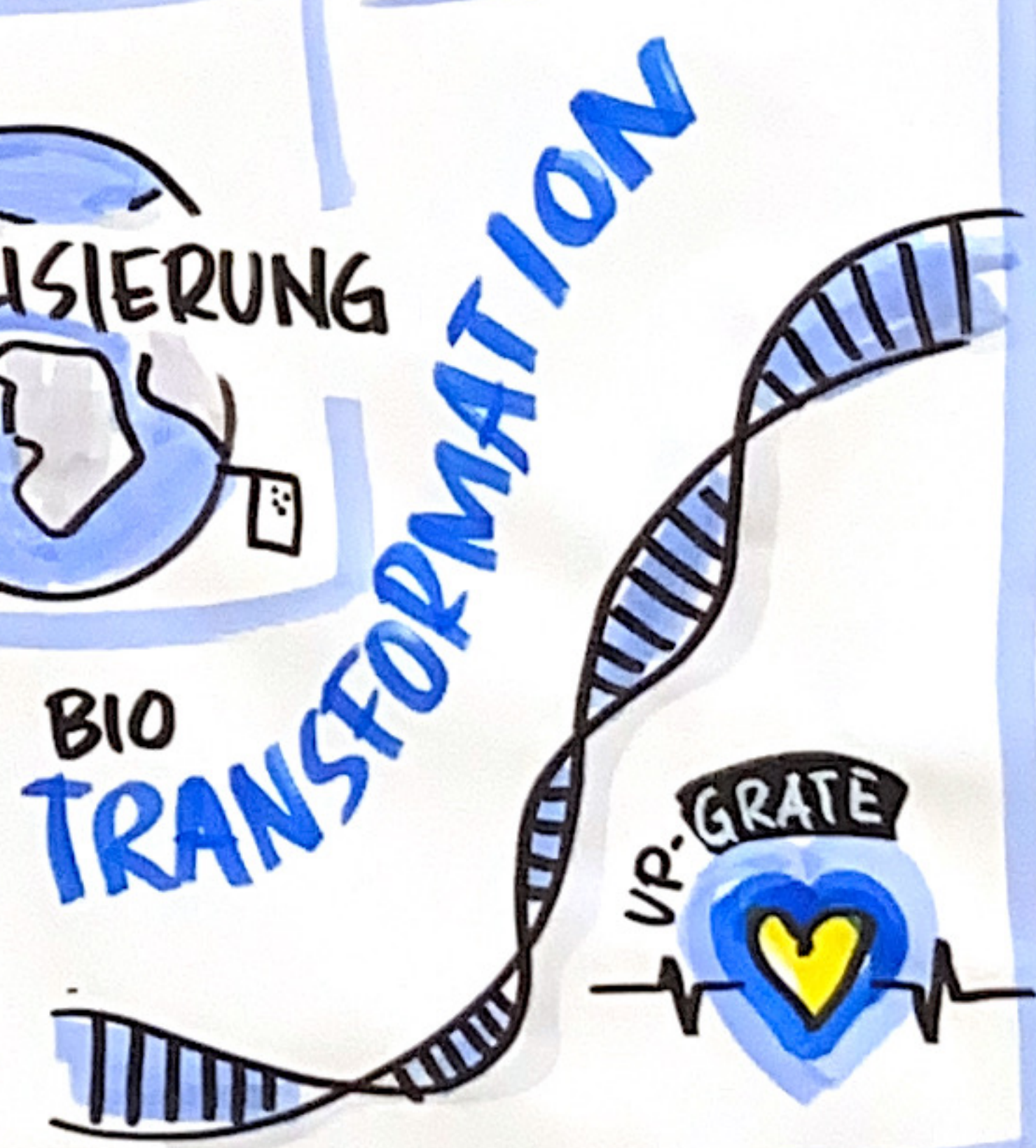
DIGITALISIERUNG



GLOBALISIERUNG



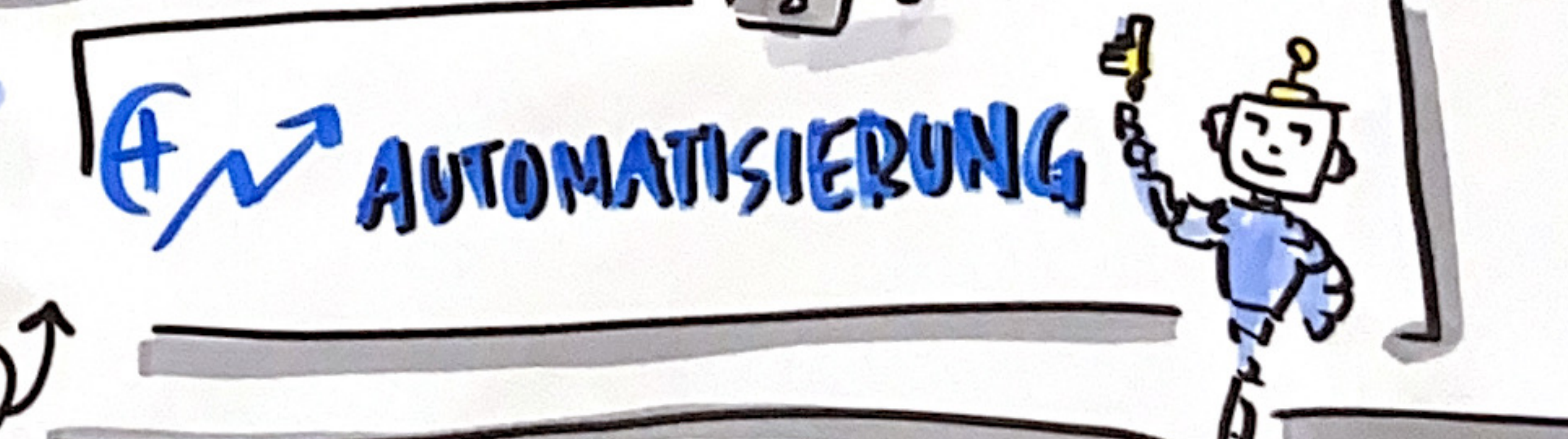
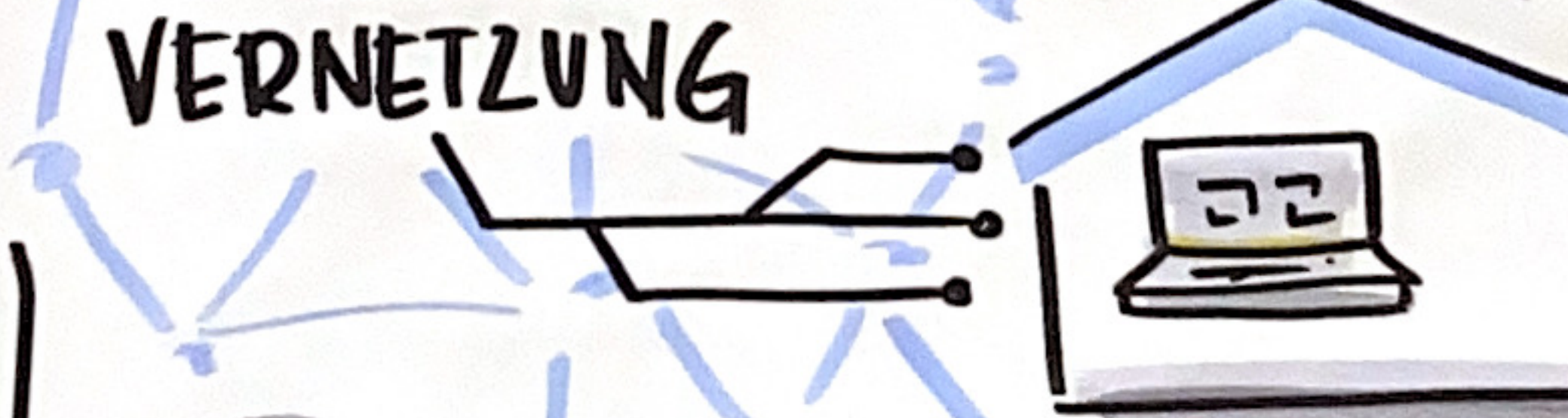
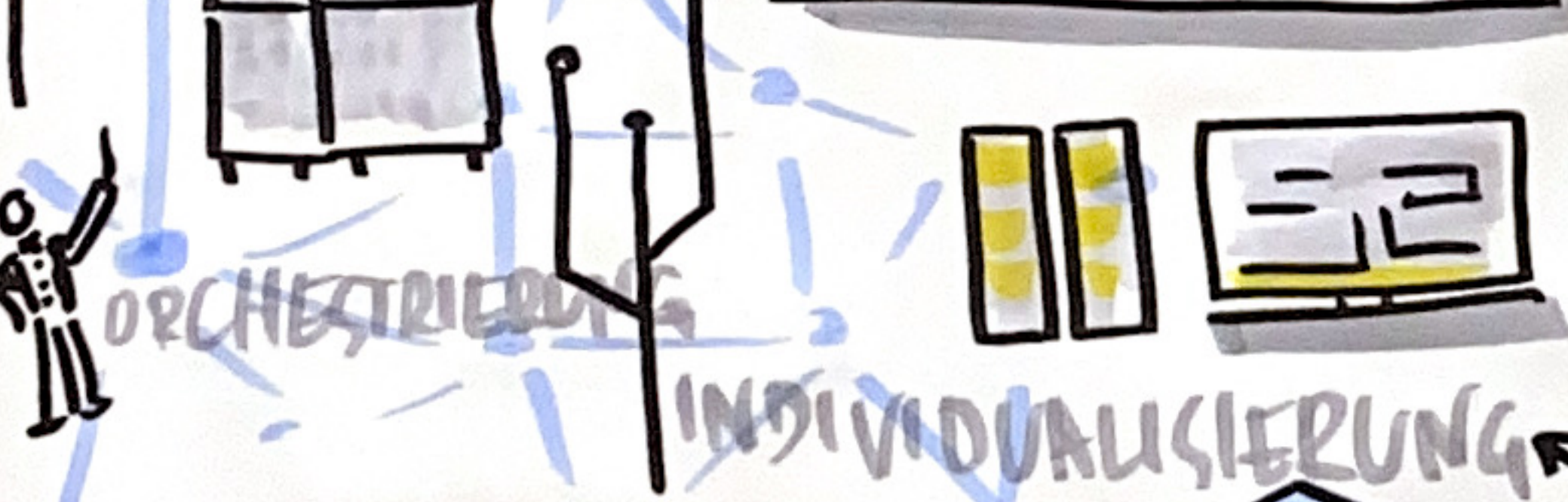
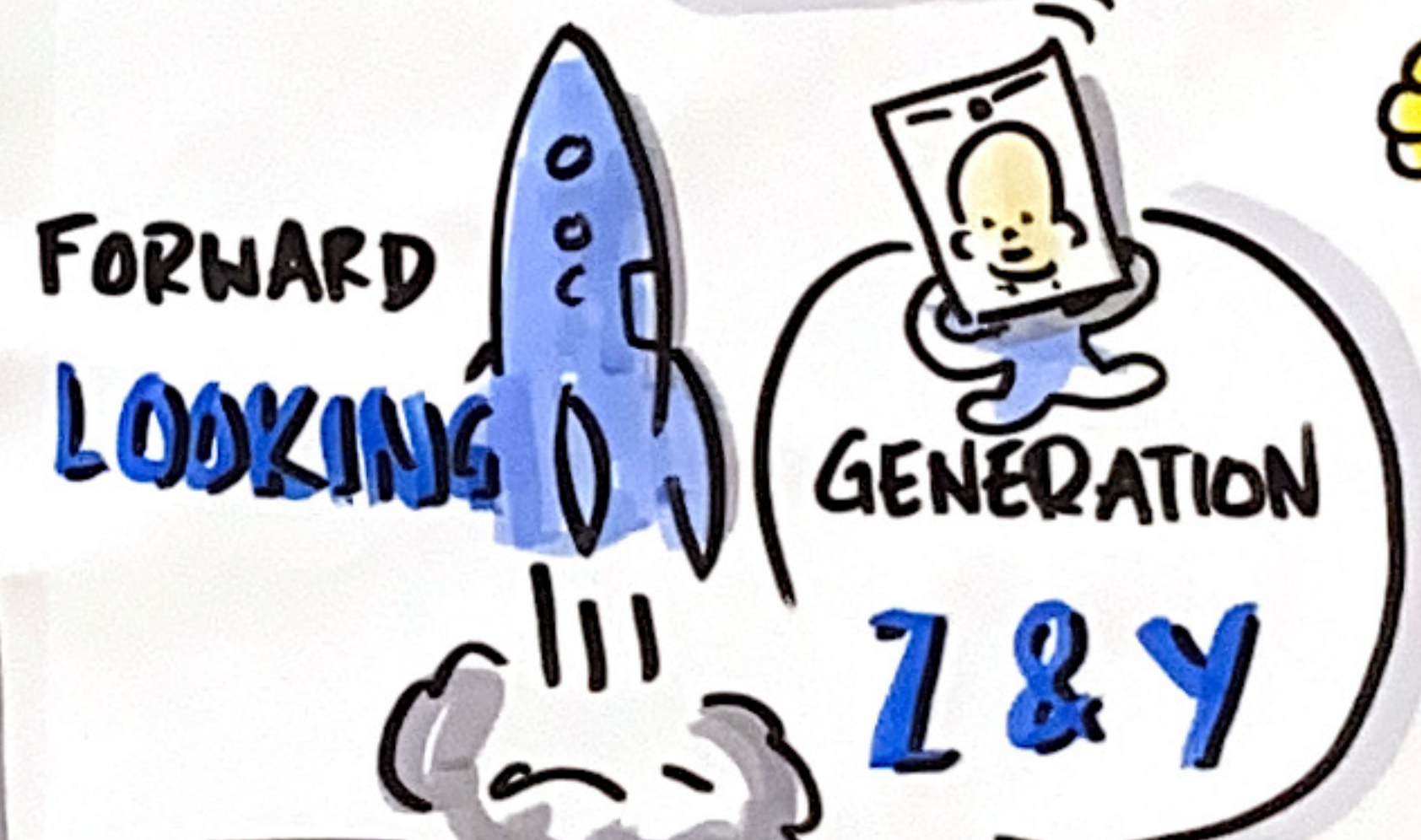
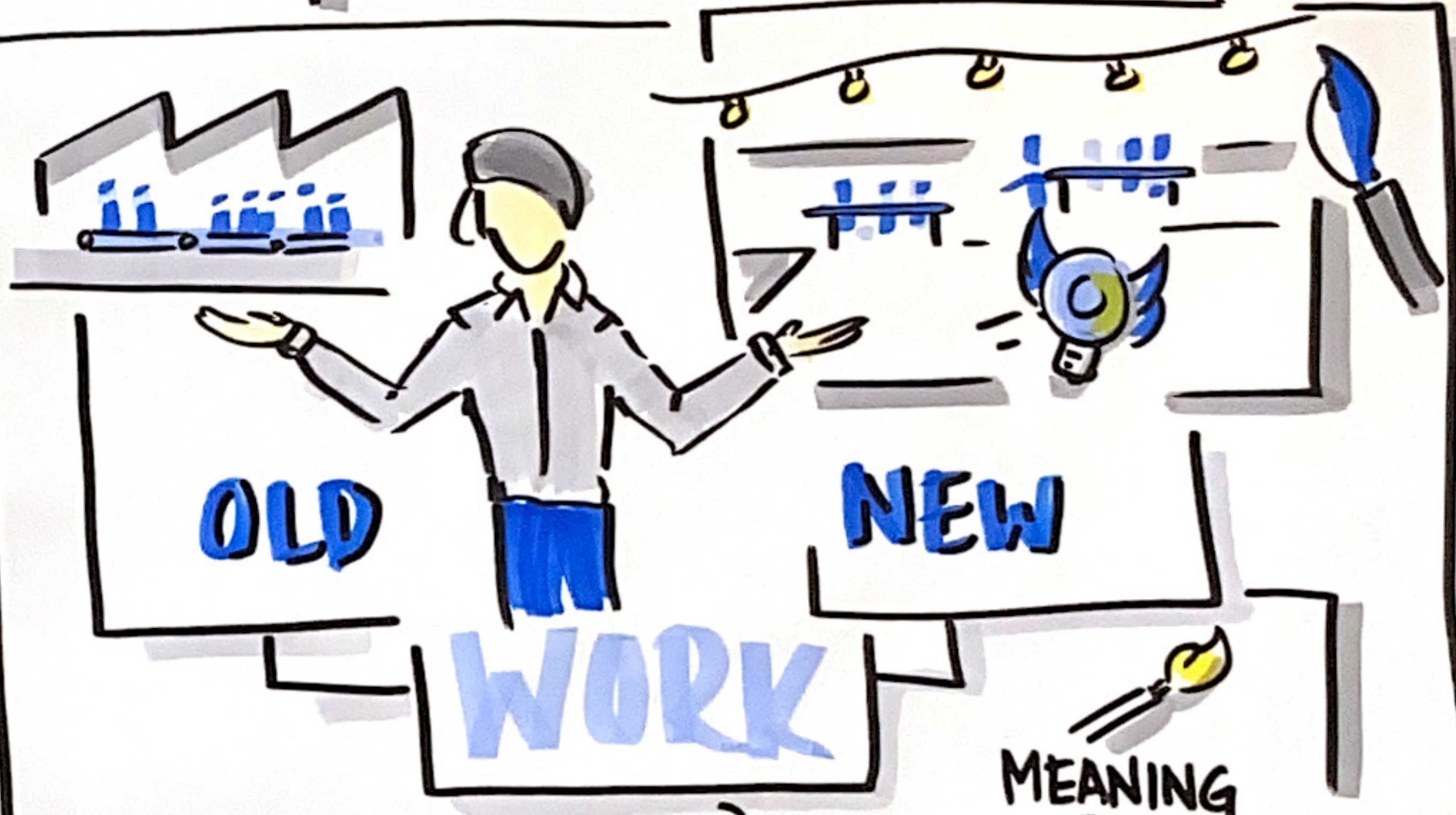
BIO
TRANSFORMATION



NEW WORK

LAB FORWARD

DR. SIMON BUNGERS



NACHHALTIGKEIT

JENS FEDDERN

GRENZENLOSE ZUSAMMENARBEIT

SICHERHEIT

AGILE

GREEN LAB

MINIMALE EMISSION

GANZHEITLICHE NACHHALTIGE LABORE

INNOVATIONS-OFFENSIVE

BETRIEB

PLANUNG

BAU

RESSOURCEN EFFIZIENZ

2021

2... → 10 JAHRE

KOMPLEXITÄT

ATTRAKTIVITÄT

TALENTE

AUSTAUSCH

ERFAHRUNG FÖRDERN

STANDARD BAUKASTEN SYSTEM

KULTUR WANDEL BAU

NUTZER ZUFRIEDENHEIT

WIEDER-

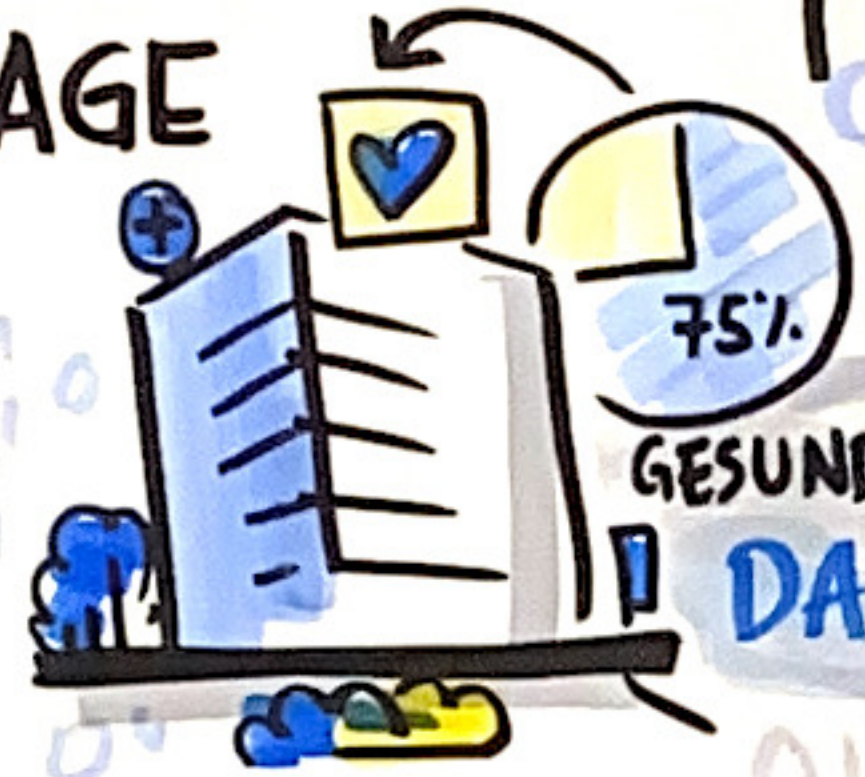
VERWENDUNG

BIG DATA

IN MEDIZIN & GESUNDHEITSWESEN



DR. DAMIAN PAGE



GESUNDHEITS-DATEN

« VOLUME »

« VERACITY »



GROSSE DATENSÄTZE

« VARIETY »

« VELOCITY »



QUELLE FÜR MED. ERKENNISGEWINN

WELCHE ERKENNTNISSE?



KLINISCHE STUDIENDATEN



KLINISCHE PRAXIS DATEN



DATEN-PUNKTE



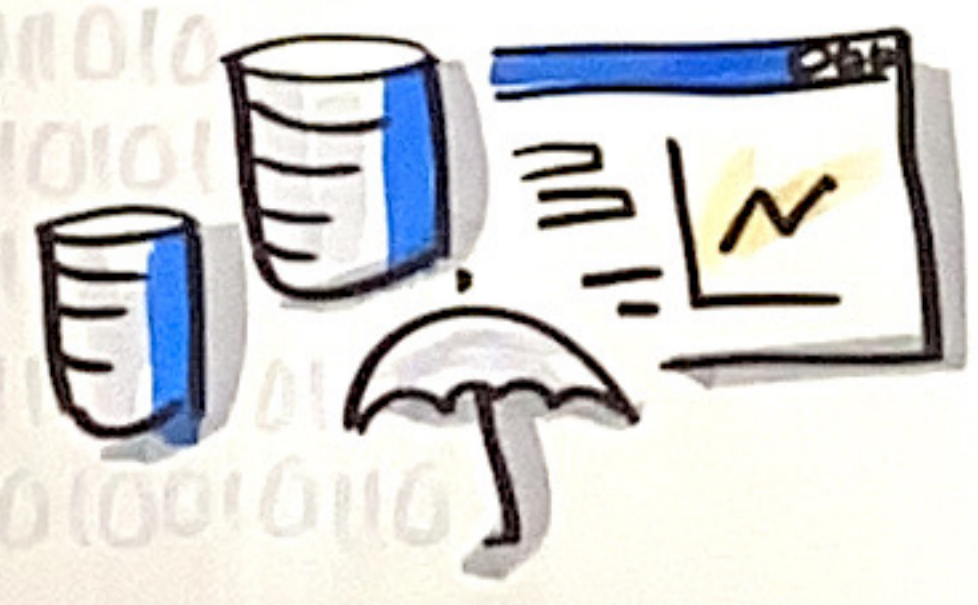
PRÄVENTION



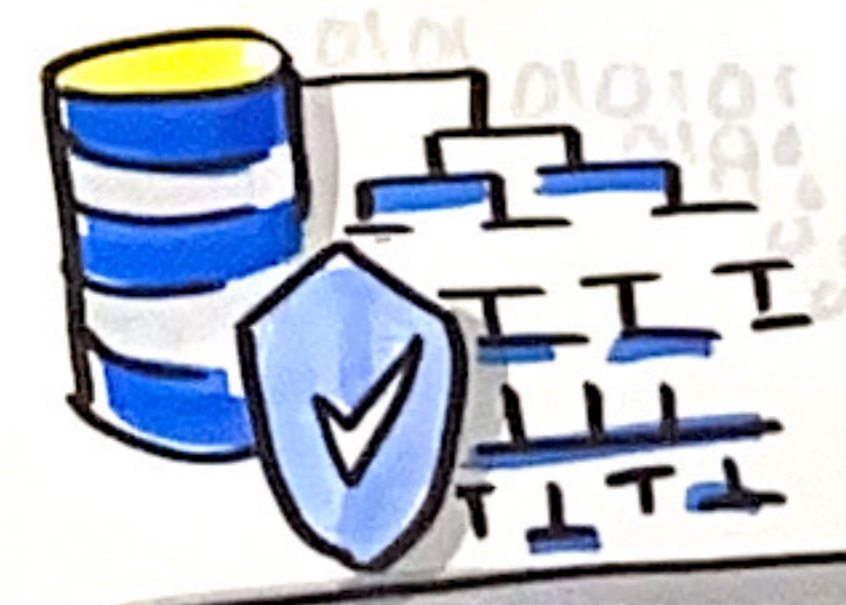
BEHANDLUNGEN

EFF. VERGÜTUNGS-MODELLE

ISOLIERTE BIG DATA ANWENDUNG



BIG DATA AUS DER KLINISCHEN PRAXIS



PATIENT

PRIMÄRE DATEN
SEKUNDÄRE DATEN

DIGITAL SKILLS

DR. SARAH GENNER

FUTURE



DIGITAL SKILLS
SCHWAMMIGER BEGRIFF

DIGITALE GRÄBEN

SEPARATION **

BILDUNG

NATIVES

SKILLS JE NACH KONTEXT

BM&E

<.../> 0101011

GRUND WISSEN
BLEIBT WICHTIG!

KI

EXPERTEN NICHT ZU HOCH WERTEN

JOB

LEBENS-LANGES LERNEN

4K

KOM. KREATION

KOLLAB. KOMPETENZ

KRITISCHES DENKEN

SHAPE

SKILL → CHARAKTER

MODELLE

PRIORITÄT SETZEN

BANALE DIGITALE KOMPETENZEN

ORDNUNG

FRUST

PROD. MESSUNG

PRIVACY PARADOX

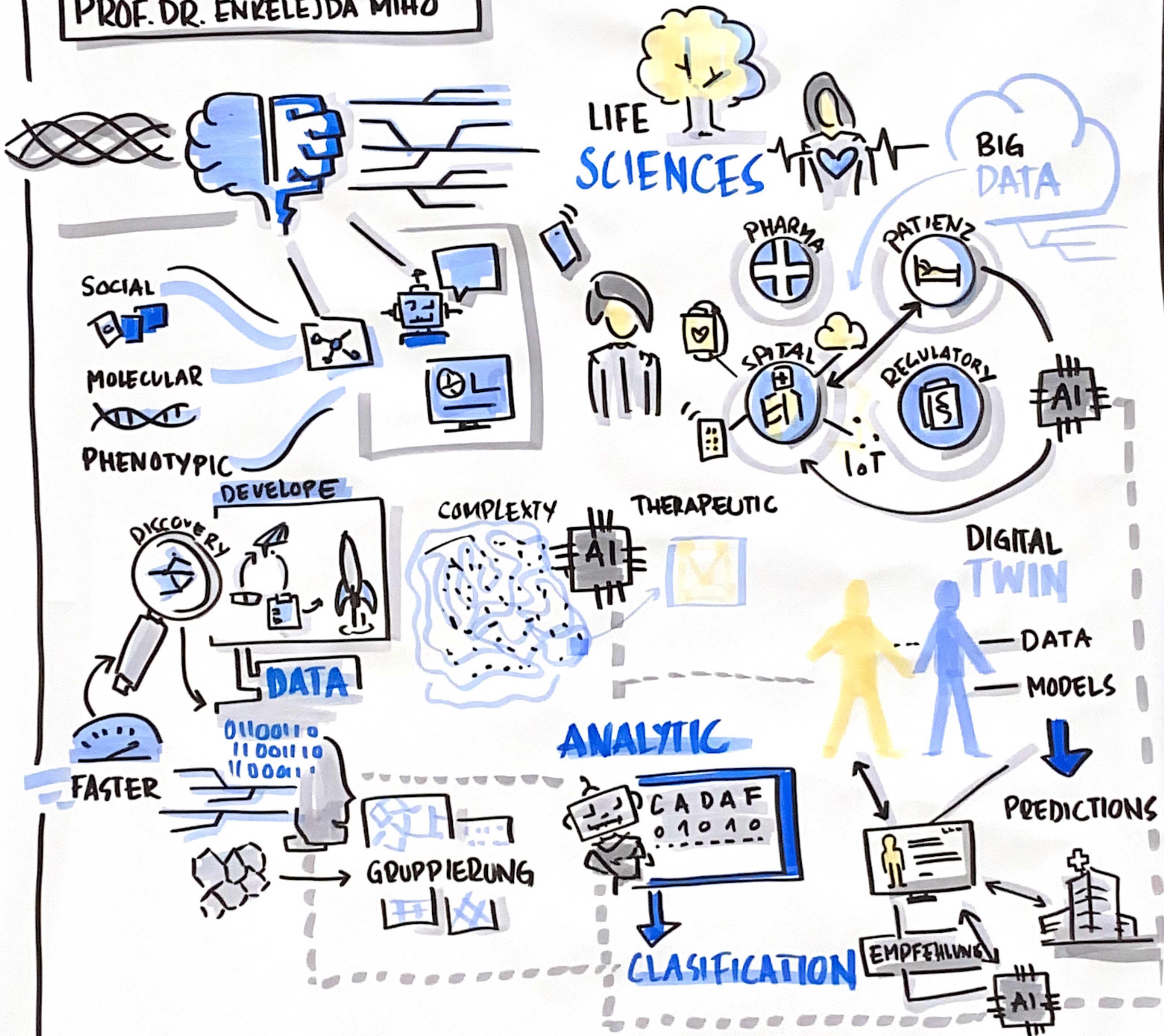
DIGITALE BALANCE

INTEGRATER

SEPARATER

ARTIFICIAL INTELLIGENCE

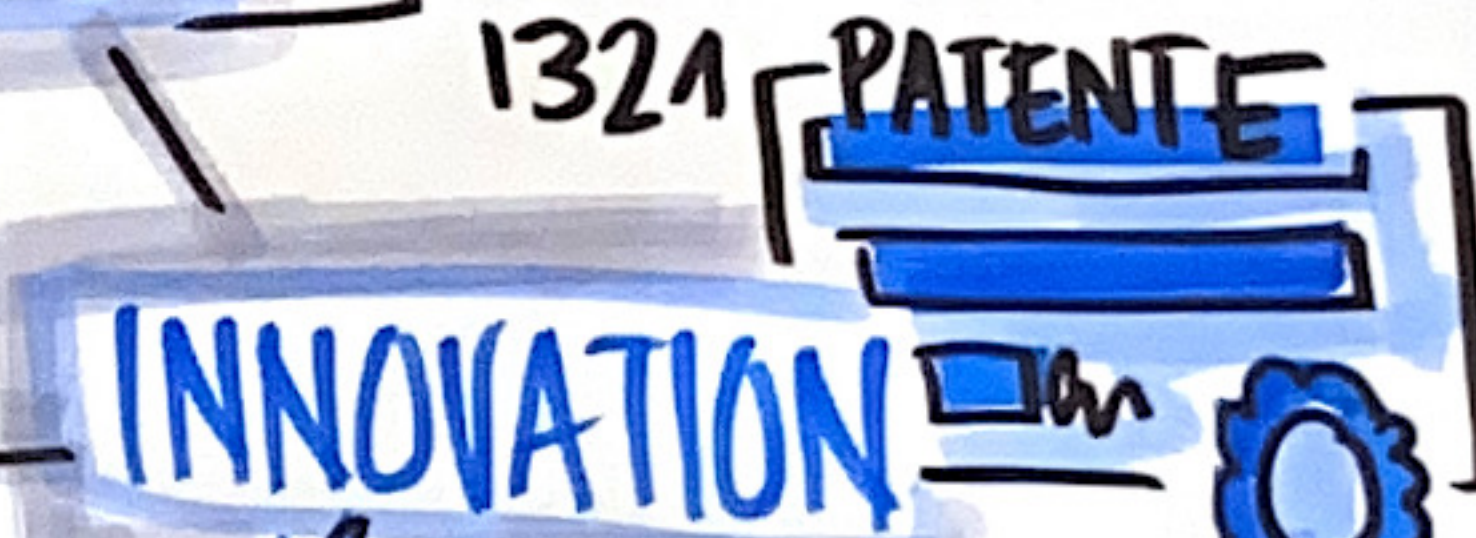
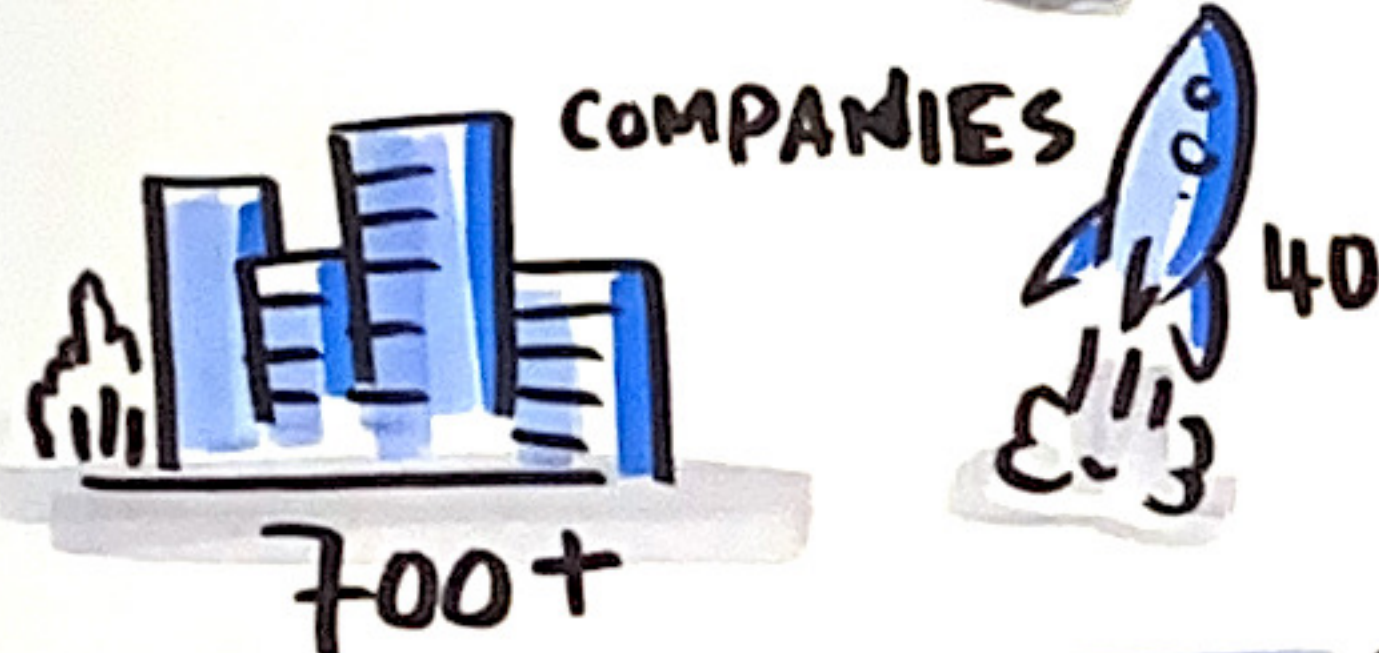
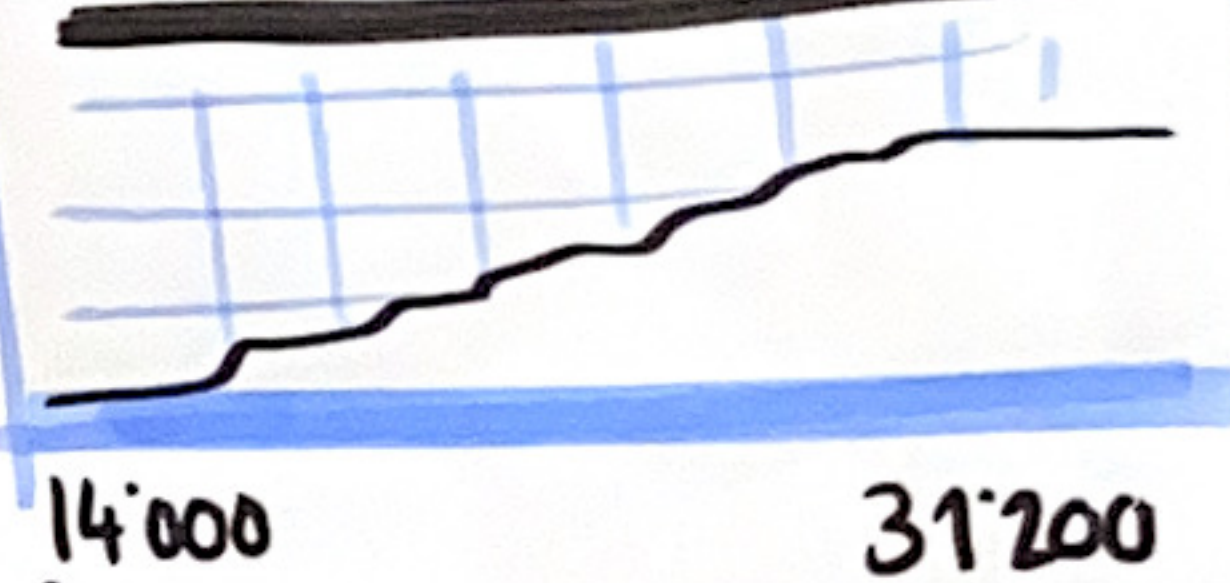
PROF. DR. ENKELEJDA MIHO



STARKE REGION → NORDWEST-SCHWEIZ



GABRIELA GÜNTHERODT



1321 PATENTE



TREND

TECH GIGANTEN

HEALTH



RISIKEN

FINANZIERUNG SCHWERER

VOLATILE MÄRKTE

INFRASTRUKTUR

STEUERN 15%

TALENTE HIER HALTEN

BÜROKRATIE

BILATERALE VERHANDLUNGEN

NACHHALIGKEIT